



Materialseilbahnen

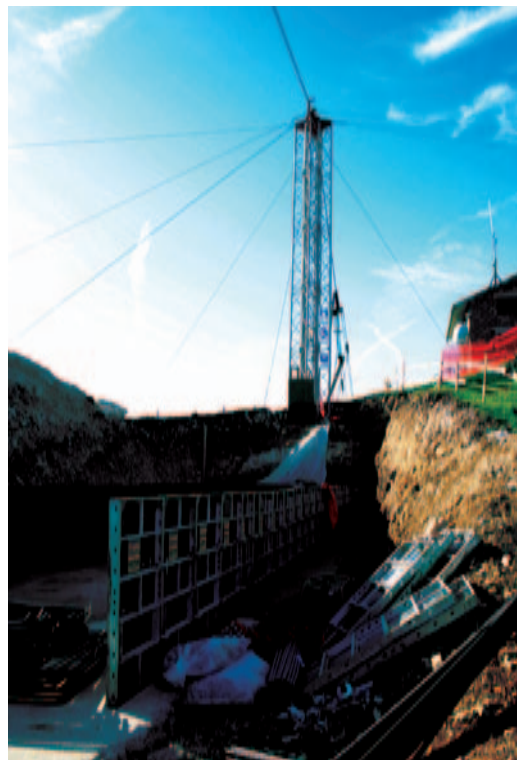
mobile Transportlösungen
für Baustellen

ALPINTEC



Wir bewegen Material und Maschinen einfach, schnell und schwebend leicht bergauf.

Materialseilbahnen kommen überall dort zum Einsatz, wo herkömmliche Transportmittel an ihre Grenzen stoßen. Sie werden vorübergehend errichtet, etwa bei der Realisierung von Projekten in unzugänglichen alpinen Gelände. Dort dienen sie z.B. für die Anlieferung von Baumaterialien und dem Abtransport von Bauschutt. Entlang der Bahnlinie kann eine Seilkrananlage an jedem beliebigen Punkt be- und entladen werden.



Seilkrananlagen - Lösungen für den effizienten Transport im Gelände



Transport von 1,5 m³ Fertigbeton



Baggertransport

Wir planen und bauen Materialseilbahnen mit einer hohen Verfügbarkeit speziell für den Transport von Lasten in unwegsamem Gelände. Mit unseren effizienten und kostengünstigen Transportlösungen sollen unsere Kunden einen Mehrwert für ihre Bauprojekte schaffen können. Unser Angebot beinhaltet eine Vielzahl von Innovationen und Lösungen im Bereich der mobilen Seiltransportsysteme.

Neben der Vermietung beinhaltet unser Angebot auch den Verkauf bzw. Leasing von kompletten Materialseilbahnen. Jede Anlage kann den individuellen Bedürfnissen des Auftraggebers bzw. dem jeweiligen Projekt angepasst werden. Selbstverständlich können wir für die Bedienung der Anlage spezialisiertes Personal zur Verfügung stellen oder bilden das Personal des Auftraggebers im Umgang mit dem Seilbahnsystem aus.

Vorteile

- // Kostengünstige Alternative zu Hubschraubertransporten
- // Betriebsbereit in allen Wetterlagen
- // Geringere Wartungskosten als bei Zufahrtsstraßen
- // Ferngesteuertes Heben und Senken der Last wie bei einem Baukran
- // Umweltfreundliche Alternative zum Bau einer Zufahrtsstraße:
die Materialseilbahn kann ohne Spuren in der Umwelt zu hinterlassen wieder abgebaut werden
- // Die Kosten einer Materialseilbahn sind zur Gänze im Voraus planbar
- // Kurzfristig einsetzbar; im Bedarfsfall bereits nach 1 - 2 Wochen betriebsbereit

Universell und überall einsetzbar

Schwierige Streckenverläufe über Schluchten, Täler, Flüsse können bewältigt und sogar leicht kurvige Trassen realisiert werden. Unsere Materialseilbahnen werden individuell an die Anforderungen unserer Kunden angepasst. Diese transportieren Nutzlasten von max. 15.000 kg bis zu einer Länge von 3.500 m.

In enger Zusammenarbeit mit unseren Auftraggebern bieten wir ein umfangreiches Leistungsspektrum an. Dies geht von der Planung, Trassierung, Seilrechnung bis hin zur kompletten Ausarbeitung des Bahnprojektes. Moderne Technik die den aktuellen Seilbahnstandards sowie den geltenden europäischen Normen entsprechen, garantieren einen reibungslosen und termingerechten Arbeitsablauf.



Darüber hinaus wird uns der Bereich „Bau und Montage von Seil- und Materialseilbahnen“ jedes Jahr gemäß den Bestimmungen der Qualitätsnorm ISO 9000 zertifiziert.



Einsatzgebiete

- // Auf allen alpinen Baustellen
- // Bei Projekten mit problematischen Verkehrsverbindungen
- // Bau von Druck- und Wasserleitungen
- // Bau von Schutzhütten
- // Brückenbau
- // Bau von Elektrizitätswerken
- // Sanierung und Bau von Staudämmen

Allgemeine Leistungsdaten

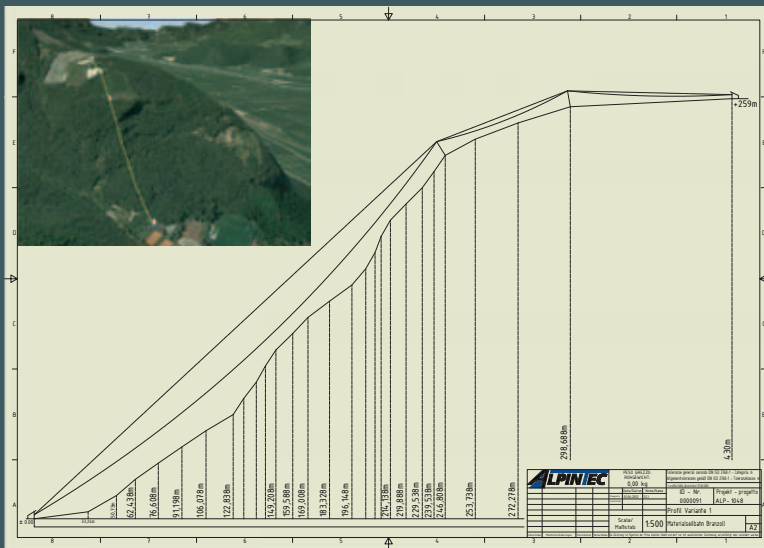
- // Länge der Anlage bis zu 3.500 m
- // Nutzlasten am Haken bis 15.000 kg
- // Haken senken/heben mittels Funkfernbedienung
- // Fahrtgeschwindigkeit abhängig von Last und Steigung der Anlage bis 5m/sek.
- // Höhe der Seilbahnstützen von 10 bis 59m
- // Antrieb je nach Nutzungsdauer und/oder Nutzlast, entweder stationär oder mittels mobiler Seilwinden

Einzelmasten

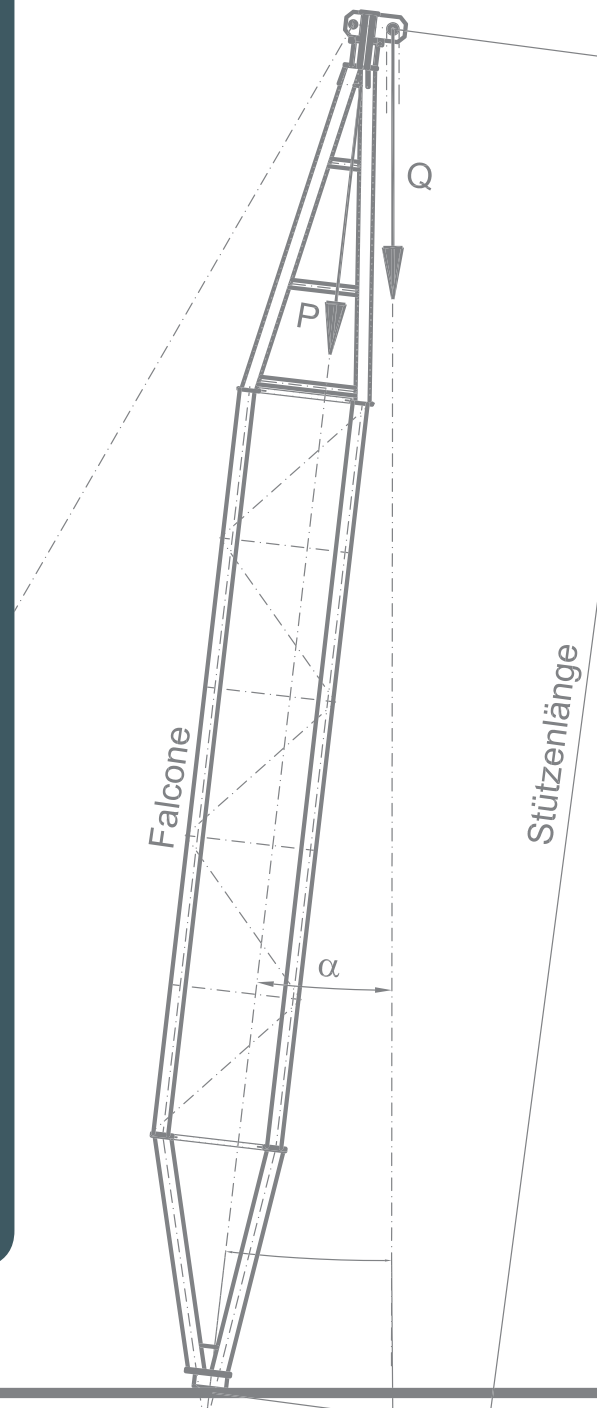
Höhe Mast	28mt	40mt	58mt
Belastung (Q)	39ton	23ton	6ton

Doppelmasten

Höhe Mast	29mt	41mt	59mt
Belastung (Q)	77ton	77ton	35ton



Beispiel eines Materialbahnverlaufes



Stationäre Hydraulikzentrale



Zugseillager



Mobile Seilwinde

Lösungen, die am Ende überzeugen

Effiziente Lösungen rund um den Seilbahnbau von der Idee bis zur termingerechten Ausführung - dafür steht seit über 40 Jahren der Name Alpintec. Unsere Schwerpunkte sind die Montage und Wartung von Seilbahnen und Sesselliften sowie der Bau und die Vermietung von Materialseilbahnen.

Unsere leistungsstarke Mannschaft und eine herausragende Termintreue machen uns zu einem verlässlichen Partner bei alpinen Bauprojekten. Dabei unterstützen uns modernste Technik, ein umfassendes handwerkliches Know How und die Fähigkeit uns auf die individuellen Anforderungen unserer Kunden einstellen zu können.



Hausinterne Planung und Konstruktion



Produktionshalle in St. Pankraz



ALPINTEC

Alpintec GmbH | Handwerkerzone Weiher 2 | I-39010 St. Pankraz (BZ)
T +39 0473 787 100 | F +39 0473 787 090 | kontakt@alpintec.com | www.alpintec.com